

# MASTREN

MASESPAÑA   
grupo IBERRAIL

tren + hotel

Madrid . Barcelona . Valencia . Alicante  
Bilbao . Gibraltar . Balearios

2005  
Marzo a Diciembre



renfe

viaja más,  
vive más.



 Grandes Líneas

El Peñón de Gibraltar, declarado Reserva Natural, cuenta con valiosa fauna y flora. El carraspique de Gibraltar, una flor silvestre autóctona, el buitre leonado o la mariposa de los cardos son muy típicos en la zona. Así como los monos, que por aquí se hallan en estado semi-salvaje y restan protagonismo a otras especies. El mono rabón llegó de África en el siglo XIII. Pero si en tierra los monos son los protagonistas, en el mar los delfines, con sus sincronizados saltos, abundan en este azul mediterráneo.

En el Peñón, además de disfrutar de las magníficas vistas, la cueva de San Miguel contiene vestigios de vida prehistóricos. Mientras, en el otro extremo, los túneles del Gran Asedio, forman un



El Jebel Tarik, o monte Tarik, como llamaron los árabes al Peñón de Gibraltar, oculta bajo sus entrañas, multitud de cavidades que aprovecharon sus primeros pobladores para refugiarse y kilómetros de túneles excavados en la roca por el hombre con el transcurrir de los siglos. Hoy día, esta mole caliza, convertida en reserva natural, alberga valiosa fauna y flora, salpicada especialmente por simpáticos monos que tratan de ganar terreno al hombre. A sus pies, en el Mediterráneo, los delfines juegan a "rodear" el peñón. Mientras, en la ciudad, el bullicio comercial comienza desde primeras horas de la mañana. Mezcolanza de culturas y de estilos, Gibraltar es un particular



lugar de la península ibérica, en el que el peñón hace las veces de espectacular mirador de la costa africana.

Casemates Square, centro neurálgico de la ciudad y antecesora al trajinar urbano y comercial que aporta la calle Real, es, posiblemente, el mejor punto de partida para visitar la ciudad.

El viajero sentirá cierta atracción por Gibraltar. Como ya lo sintieron los primeros pobladores atraídos por su posición estratégica y por esa enorme mole caliza que es el Peñón.

Si hay algo que caracteriza a los gibraltareños o llanitos, como también se les llama, es ese pasado de mezcolanza que les ha

conjunto subterráneo de más de cincuenta kilómetros, excavados para alojar los primeros cañones de la historia que disparaban hacia abajo. Aquí se encuentra un cañón victoriano de cien toneladas. Mucho más singular es el cañón de Koehler inventado durante el llamado Gran Asedio, que se encuentra en Casemates Square y que se dispara hacia abajo. Y no podemos olvidar sus gentes, su particular forma de hablar.

Gibraltar perteneció a la Corona Española desde 1462, aunque ya había estado en su poder durante veinticuatro años, en la época árabe, hasta 1782, en que pasa a formar parte de la Corona Británica, mediante el Tratado de Utrecht.



permitido ser abiertos y tolerantes. Por sus venas corre sangre maltesa, judía, española, británica, genovesa, india o marroquí.

Y bajo la caliza, antiguas civilizaciones buscaron refugio en las entrañas de esta tierra, cobijándose en sus cuevas y abasteciéndose de conejos, ciervos, ganado salvaje, caballos, elefantes y rinocerontes.

Era en el siglo VII a.c. y los marineros habían comenzado a arribar al peñón para depositar ofrenda a los dioses antes de partir hacia el desconocido Atlántico.

Una muestra de estas antiguas formas de vida pueden verse en la Cueva de San Miguel en el Peñón o La Roca, como se llama por la zona.



Romanos y fenicios, grandes comerciantes los primeros y estrategias los segundos también dejaron su huella. Los fenicios denominaron a esta porción de tierra "Calpe" y, como tal, así aparece la primera descripción que tiene sobre el lugar, gracias al geógrafo romano Pomponius.

Una visita por el Museo de Gibraltar permite conocer sus más de 200 millones de años de historia. Además de la famosa "mujer de Gibraltar" (cráneo de la época Neandertal) y diferentes objetos fenicios, romanos y musulmanes, destacan los magníficos baños árabes, uno de los mejor conservados de Europa. Fueron precisamente los árabes, quienes poblaron estos pagos durante siete siglos y su huella se aprecia por toda la ciudad, especialmente en la fortaleza, que en sus inicios llegaba hasta Casemates Square.



"Jebel Tarik". Ya así, pasó a llamarse derivando hasta el actual término de "Gibraltar".

La recortada silueta del Peñón acompaña todo el camino. Será irresistible, tras haber presenciado el cambio de guardia en el Convento, dirigirse en busca del teleférico para otear lo mejor de esta ciudad y alcanzar la cumbre. A lo lejos, los paradisíacos jar-

dines Botánicos; casi acariciando el mar, el Fondeadero de Nelson, denominado así porque fue el lugar donde desembarcó el cadáver de Lord Nelson, tras la batalla de Trafalgar.

Al atardecer, en Punta Europa, el faro, dominando el Estrecho, parece "encender" la noche. Y así, los cañones duermen, los monos buscan lecho para sus mejores sueños y los delfines se esconden. Los restaurantes del Peñón también encienden sus mejores fogones para elaborar succulentos platos de la cocina más diversa. Y en el horizonte, tan sólo se escuchan susurros mediterráneos.

En el horizonte, tan sólo se escuchan susurros mediterráneos.



## Nuestros Hoteles y Precios

### H. CALETA HOTEL ★★★★



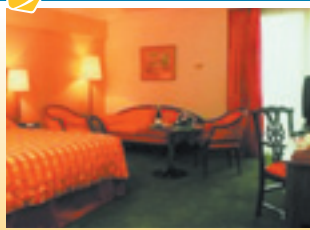
Sir Herbert Miles Road  
**Situación:** Sobre un promontorio, junto a la playa y a la pintoresca aldea de Caleta.  
**Servicios:** Dispone de habitaciones standard con calefacción, mesa de trabajo, TV vía satélite, radio, teléfono, sistema Wi-Fi y habitaciones superiores con secador de pelo, caja fuerte y minibar. "Spa", centro de salud y belleza, piano bar, restaurante, piscina descubierta e infantil, rent a car, lavandería, room service 24 h., salones sociales, tienda, etc.

### H. THE ROCK HOTEL GIBRALTAR ★★★★

3, Europa Road  
**Situación:** A 1 km. del centro de la ciudad.  
**Servicios:** Habitaciones con excelentes vistas al mar, disponen de minibar, secador de pelo, plancha pantalones, aire acondicionado, calefacción, TV vía satélite y radio. Su decoración es del estilo colonial. Restaurante, bar, salones, piscina al aire libre de agua salada, jardines, salón de belleza y peluquería, etc. Acceso para minusválidos.



### H. ELIOTT HOTEL ★★★★



Governor's Parade  
**Situación:** Céntrico, en un área repleta de árboles conocida como Governor's Parade.  
**Servicios:** Todas sus habitaciones, disponen de aire acondicionado individual, teléfono directo, TV y baño. Restaurante, servicio de habitaciones, gimnasio, piscina exterior.

### TRAYECTO MADRID - ALGECIRAS - MADRID 2 NOCHES DE HOTEL EN ALOJAMIENTO Y DESAYUNO (no está incluido el trayecto Algeciras - Gibraltar - Algeciras)

TEMPORADAS	TREN DIURNO		NOCHE EXTRA	SUPLEM. INDIV.
	TURISTA	PREFERENTE		
01/03-31/12	231	277	73	46

### SALIDAS DESDE OTROS ORÍGENES

Descuentos por persona ida y vuelta para realizar el viaje con salidas y regresos de/a:

Desde	Hasta	TURISTA	PREFERENTE
CIUDAD REAL	ALGECIRAS	-19	-29

### DÍAS ESPECIALES (según Calendario pág. 5)

Descuentos por persona ida y vuelta para realizar el viaje con salidas y regresos de/a:

**descuentos especiales**

Desde	Hasta	TURISTA	PREFERENTE
MADRID	ALGECIRAS	-10	-15
CIUDAD REAL	ALGECIRAS	-26	-41

## Alquiler de Coches

GRUPOS MODELOS DE COCHE O SIMILAR	Fin de Semana Código de Tarifa: GU	
	P.V.P. X 2 días	P.V.P. X 3 días
BÁSICO (A): Opel Corsa o similar	71	95
BÁSICO (C): Opel Astra o similar	86	119
GRUPO (D): Renault Megane Sedan o similar	86	129
SUPERIOR (G): Opel Vectra o similar	120	177
GRUPO (P): Renault Espace 7 plazas o similar	334	500



#### LA TARIFA INCLUYE:

- 350 kms./día en Península.
- CDW (Protección parcial contra daños a la integridad del vehículo).
- TP (Protección parcial contra robo o disminución del vehículo).
- PAI (Seguros de ocupantes).
- I.V.A. de estos conceptos.

#### LA TARIFA EXCLUYE:

- Gasolina.
- Cargos extras.
- I.V.A. de estos conceptos.

EL COCHE SE DEBE DEVOLVER EN LA MISMA COMUNIDAD DONDE SE ALQUILÓ.

# AVIS

La Tarifa de Fin de Semana aplica de Jueves 17.00 h. a Lunes 17.00 h. (debiendo incluir siempre un sábado o domingo en el período de alquiler).

**ALQUILER MÍNIMO:** 2 días.

**HORARIOS DE RECOGIDA Y ENTREGA DE VEHÍCULOS:**

Lunes a viernes: 09:00-13:00 hrs. y 16:00-19:15 hrs.  
 Sábados: 09:00-13:00 hrs.  
 Domingos: Cerrado.

En: Avenida Villanueva, 1 (Algeciras).